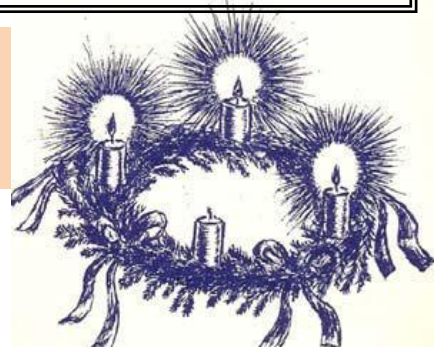




**Infolist 15. 12. 2013 z 3. neděle adventní farností
Drahotuše, Partutovice, Potštát, Jezernice, Loučka, Podhoří**

Všemohoucí Bože, očekáváme s vírou slavnost narození tvého Syna a prosíme tě: dej nám svou milost, abychom se mohli radovat z naší spásy a vděčně tě chválit.

1. čt.: Iz 35,1-10
2. čt.: Jak 5,7-10
Ev.: Mt 11,2-11



Z 146 Pane, přijď a zachraň nás
PŘEDVÁNOČNÍ A VÁNOČNÍ POŘAD

	Drahotuše	Jezernice	Partutovice	Loučka	Potštát	Podhoří
Po 16.12.	6:45 _{roráty}	16:45				
Út 17.12.	6:45 _{roráty}	---	---	---	---	17:00
St 18.12.	---	---	---	16:30	6:40 _{roráty}	---
Čt 19.12.	---	16:45	6:40 _{roráty}	---	---	---
Pá 20.12.	17:00	---	6:40 _{roráty}	---	---	---
So 21.12.	Radíkov 17:00		---	---	---	---
Ne 22.12.	7:50	8:00	9:30	9:30	11:00	11:00
Po 23.12.	7:50 _{roráty}	16:45	<i>OB = otvírání Betléma; ŽB = Živý Betlém</i>			
Út 24.12.	15:00 <i>OB</i> 22:00	19:00	15:00 <i>OB</i> 20:30	---	13:30 <i>OB</i> 22:00	13:30 <i>OB</i> 20:30
St 25.12.	7:50	8:00	9:30	9:30	11:00	11:00
Čt 26.12.	7:50 15:00 <i>ŽB</i>	8:00	9:30	9:00	10:30	10:00
Pá 27.12.	17:00	---	---	---	---	---
So 28.12.	Slavič 17:00		15:00 <i>ŽB</i>	---	---	---
Ne 29.12.	7:50	8:00	9:30	9:30 15:00 <i>ŽB</i>	11:00	11:00
Po 30.12.	---	---	---	---	Lipná 15:00	---
Út 31.12.	17:00 <i>MŠE SV.</i> 23:00 <i>ADORACE</i>	---	---	---	---	17:00
St 1.1. ₂₀₁₄	7:50	8:00	9:30	9:30	11:00	11:00

Svátost smíření před Vánocemi

Út 17.12.	Podhoří – od 16:30 o. Petr <i>Lipník n/B 16:00 -18:00</i>
St 18.12.	Potštát – po rorátech a 15 – 16h o. Radomír, Loučka 16h o. Petr, od 17h P. Pawel Bilinski
Čt 19.12.	Paršovice 14:30 a Hlinsko od 16:00 o. Radomír, Jezernice od 16:10 P. Martin Mališka
Pá 20.12.	Soběchleby 15:00 – 17:00 o. Petr
So 21.12.	Partutovice 9:00 – 10:00 P. Zdeno Vavro, Spálov od 15h – o. Radomír a o. Petr
Ne 22.12.	Drahotuše 14:00 – 15:30 P. M. Mališka, o. Petr a o. Rad.



Dnes: *Sbírka na opravy, Adventní koncert v Jezernici v 17:00 a v Drahotuších v 19:00

V týdnu: *v pondělí jsou potenciální zájemci zváni na běžky do Jeseníků. Odj. v 8h. o.R.
*v úterý dopoledne pojedeme na stromky pro Podhoří a Drahotuše. Pomoc je vítána.o.Rad.
*v úterý slaví současný papež František narozeniny. Přejme a vyprošujme mu dary Ducha Svátého, aby moudře vedl svatou církev Boží.
*v úterý v 18:00 na faře v Drahotuších – modlitební společenství
*ve čtvrtek po rorátech v Partutovicích na faře – pokračování DVD z pouti po stopách CM

Adventní koncert ZUŠ Potštát

Přijměte srdečné pozvání ve čt 19.12. v 18:30 do sálu potštátského zámku. ZUŠ



Betlémské světlo 2013

Je tradicí, že ve vánoční čas skauti s mnoha lidmi dobré vůle roznášejí plamínek světla odpálený v Betlémě, v místě narození Ježíše. Řetěz lidských rukou a srdcí tak nese světlo radosti, míru a pokoje až do našich domovů. Kdo má zájem, může si plamínek odpálit v předsíni kostela sv. Vavřince v Drahotuších již v neděli 22.12. od 7:45 do 9:30, či 24.12. 8:00-22:00. o.Rad.

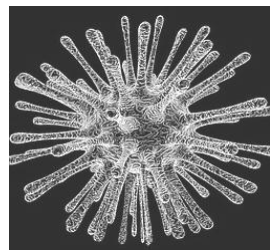
Blíží se tříkrálová sbírka a potřebujeme koledníky

Prosíme děti a dospělé, kteří dosud nechodili, aby se (nám) přihlásili, zvláště v Potštátě a v Drahotuších, aby Tři králové mohli kolem svého svátku dorazit do každého domova. Děkujeme za Vaši ochotu a pomoc. FARKA



Prosbu k organizaci Živého Betléma v našich farnostech

Letos o Vánočních svátcích bude Živý Betlém s živou svatou rodinou ve třech farnostech – v Drahotuších „na Štěpána“, v Partutovicích „na Mlád'átka“ a v Loučce na Sv. Rodinu. Srdečně zvu všechny, kteří by mohli účinkovat jako pastýři, andělé, Tři Králové nebo i hospodští či řemeslníci. Pro každého se najde dost práce a čeká nás pak radost z další krásné vánoční tradice. Pokud máte možnost nějakého převleku, bude to vítáno. Vojta



Farní buňky (FEB)

*Zájemci o páteční večerní výjezd na setkání buňky v Dolanech se mohou hlásit Petru Vránovi. Uskuteční se pravděpodobně 2. lednový pátek
*Zájemci o zapojení do FEB kteří nemají své společenství, se prosím hlase během prosince Pepovi Heryánovi. o.Radomír

Živý Betlém v Lipníku nad Bečvou

Představení přibližující narození Ježíška v Betlémě se opět připravuje. Jaké počasí bude, to nevíme, ale chtěli bychom se opět sejít 25.12. v 16.00. Okrašlovací spolek Lípa ve spolupráci s tradičními hosty a živými zvířátky znovu sehraje některé scény z doby, kdy se Ježíšek hrál ve chlévě. *Těšíme se na Vás a pěkný adventní čas přeje OSL*

Předplatné časopisu Nezbeda

Roční předplatné je 187 Kč (297 Kč s Cvrčkem). Kdo chce, hlase se mi. Vojta

Nebojte se fyziky – interaktivní hračky ing. Vítězslava Prokopa

Fyz. jevy a poučky jsou prezentovány názorně, i laikovi srozumitelně. Výstava potrvá do 12.1. út – so 9:00-16:00; výstavní síň Stará radnice, Radniční 1, Hranice. *Měst. muzeum.*

Setkání pastoračních rad ostatních farností především nad plánem roku 2014

Z důvodu nabitého „zповědního“ týdne bude setkání rad až po Novém roce. Pokud bude nějaká potřeba se setkat a něco řešit –nebudu se tomu bránit, najde-li se vhodný čas. o.Rad.

farka@antiochia.cz; <http://farka.antiochia.cz>; ☎ kancelář: 581 616 139, 608 344 586

o.Radomír 731 626 515, o.Petr 736 522 840, Vojta 732 670 688

Plán akcí CPR Jitřenka na prosinec 2012

po 2/12	8:30	Klub maminek + MM	st11/12	9:00	Klub maminek s besedou
	17:00	Taneční podveč. pro ženy		17:00	Večer pro manželství
út 3/12	16:00	Klub maminek s katechezí	čt12/12	15:00	Tvoření - náctiletí i starší
st 4/12	9:00	Klub maminek s besedou	so14/12	15:30	T-club
	17:00	Modlitby matek	po16/12	8:30	Klub maminek + MM
pá 6/12	17:00	Adv. duchovní obnova		17:00	Taneční podvečer pro ženy
po 9/12	8:30	Klub maminek + MM	út17/12	16:00	Klub maminek s katechezí
	17:00	Taneční podveč. pro ženy	st18/12	9:00	Klub maminek s besedou
út10/12	18:30	Modlitby manželek		17:00	Modlitby matek
			čt19/12	18:00	Beseda pro otce

Maminky s dětmi – 

Ženy – 


Muži – 

Děti – 

Rodiče – 

Manželé, snoubenci – 

Mládež, náctiletí – 

Celé rodiny – 

Duchovní akce – 

Modlitby – 

Úterý 24.12. – Štědrý den	15:00	Kostel sv. Vavřince	Otvírání Betléma
	22:00		Mše sv. „půlnoční“
Středa 25.12. – Narození Páně	7:50	Kostel sv. Vavřince	Mše sv.
Čtvrtek 26.12. – Sv. Štěpán	7:50	Kostel sv. Vavřince	Mše sv.
	15:00	Náměstí Drahotuše	Živý Betlém
Pátek 27.12. – Sv. Jan	17:00	Kostel sv. Vavřince	Mše sv.
Sobota 28.12. – <i>Mlád'átka Betlémská</i>	15:00	Partutovice	Živý Betlém
	17:00	Slavíč, kaple sv. Josefa	Mše sv.
Neděle 29.12. – Sv. Rodina	7:50	Kostel sv. Vavřince	Mše sv.
	15:00	Loučka	Živý Betlém
Pondělí 30.12.	15:00	Lipná, sv. Jan Křtitel	Mše sv.
Úterý 31.12. – „Silvestr“		Kostel sv. Vavřince	Mše sv.
Středa 1.1. 2014 – „Nový rok“	7:50	Kostel sv. Vavřince	Mše sv.

Jeden dárek navíc pro děti v Africe

Připravte Jeden dárek navíc a vzpomeňte o letošních Vánocích na ty, kteří to velmi potřebují. Můžete potěšit nejmenší děti v Zambii a přispět na stavbu mateřské školy pro 350 chudých dětí v nejlidnatější farnosti sv. Pavla v arcidiecézi Lusaka. Náklady na stavbu činí přibližně 700 Kč na jedno dítě, které bude do této školky chodit. Vaše vánoční dárky, prosím, pošlete nejpozději do 31. 12. 2013. Pomoc zajišťují Papežská misijní díla, Špindlerův Mlýn 33, 543 51, tel.: 499 433 058, 604 838 882, email: pmd@missio.cz, www.missio.cz, č. účtu: 72540444/2700, variabilní symbol: 240. Do zprávy pro příjemce uveďte: Zambie.

Dejte svým blízkým dárek, který je bude těšit a inspirovat celý rok.

Sháníte pro své blízké smysluplný vánoční dárek za příznivou cenu?

Neutrácejte za zbytečnosti, předplaťte jim časopis Rodinný život.

Neváhejte, náš časopis je skutečně výjimečný, jak zmiňuje např. o. kardinál Dominik Duka. Rádi Vám zdarma pošleme vánoční dárkový certifikát. Cena ročního předplatného je 195 Kč; zahrnuje: vánoční dárkový certifikát, 5 čísel časopisu o 40 stránkách, poštovné.

V příštím roce čtenářům nabídneme tato témata: „Nejmenší“ děti, svatost a manželství, rodina na cestách, kněz v rodině, děti v zahraničí. Objednávky na 587 405 250, na e-mailu cmarova@arcibol.cz nebo skrze internetový formulář na www.rodinnyzivot.eu.

** Podobně je možné darovat předplatné Katolického Týdeníku (viz minulé i aktuální číslo)*

„NEJ“ Matky Terezy.

Nejkrásnější den? Dnes. Největší překážka? Strach. Nejlehčí věc? Mýlit se. Největší chyba? Vzdát se. Kořen veškerého zla? Sobectví. Nejlepší rozptýlení? Práce. Největší neúspěch? Ztráta odvahy. Nejlepší odborníci? Děti. Nejzákladnější potřeba? Komunikace. Nejhlubší radost? Být užitečným druhým. Největší tajemství? Smrt. Nejhorší vlastnosti? Zlá nálada. Nejnebezpečnější člověk? Lhář. Nejhorší pocit? Hněv. Nejkrásnější dar? Opuštění. Nejdůležitější instituce? Rodina. Nejlepší cesta? Ta, která je správná. Nejpříjemnější zážitek? Vnitřní pokoj. Nejvlídnější přijetí? S úsměvem. Nejlepší lék? Optimismus. Největší uspokojení? Splněná povinnost. Nejspolehlivější zdroj síly? Víra. Nejpotřebnější lidé? Kněží. Nejkrásnější věc na světě? Láska.

